

RESTAURANTE:
SUPERFICIE CONSTRUIDA CUBIERTA: 207,16 m²
TERRAZA DESCUBIERTA: 26,92 m²

playa

PASO PUBLICO ADE PLAYA: rampa

PASO PUBLICO ADE PLAYA: escalero

TERRAZA CUBIERTA
112,54 m² consti.

83,86 m²
28,66 m²

ASEOS-RESTAURANTE
16,06 m² consti.

ASADOR
6,75 m²

EDIFICIO BAR-COCINA
40,12 m² consti.

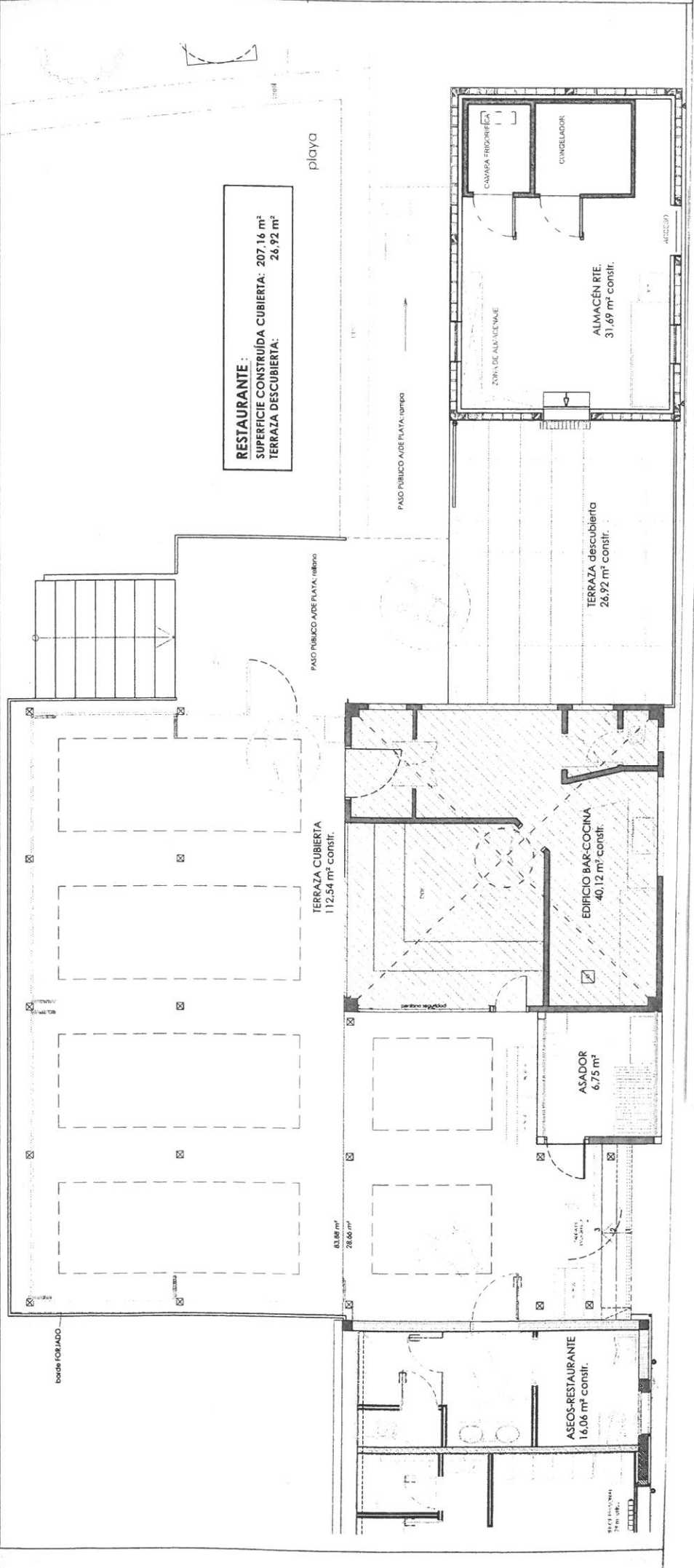
TERRAZA descubierta
26,92 m² consti.

ALMACÉN RE.
31,69 m² consti.

CAMARA FRIGORIFICA
CONGELADOR

ZONA DE ALMACENAE

ACCESID



DESCRIPCIÓN	ÁREA (m ²)
ASEOS-RESTAURANTE	16,06
ASADOR	6,75
EDIFICIO BAR-COCINA	40,12
TERRAZA CUBIERTA	112,54
TERRAZA DESCUBIERTA	26,92
ALMACÉN RE.	31,69
CAMARA FRIGORIFICA	...
CONGELADOR	...
ZONA DE ALMACENAE	...
PASO PUBLICO ADE PLAYA: rampa	...
PASO PUBLICO ADE PLAYA: escalero	...
TOTAL	...